

MOTORIDUTTORE ELETTROMECCANICO PER ANTE A BATTENTE FINO A 2,5 m, 24 Vdc



PLUS

NEW Luce a led integrata nella parte anteriore per illuminare in tutta sicurezza l'ampiezza del passaggio e allo stesso tempo valorizzare il cancello

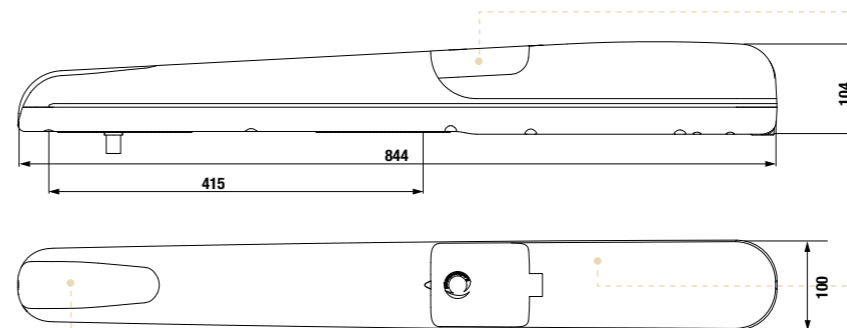
Materiali tecnologicamente avanzati resistenti agli agenti atmosferici

Meccanica estremamente silenziosa e robuste scocche in alluminio pressofuso verniciate a polvere

Plastiche resistenti ai raggi UV

Staffe di fissaggio anteriore e posteriore in linea per facilitare l'installazione

Sblocco manuale anche tramite il telecomando Sub, facile, semplice per tutti e sempre a portata di mano



Sblocco manuale con telecomando



Design elegante senza viti a vista

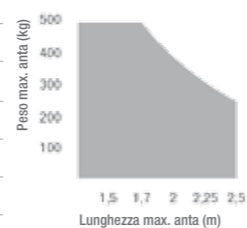


Insero luce led integrato

CODICE	DESCRIZIONE	PZ. PALLET
RAY2524	Motoriduttore per ante a battente con lunghezza max. 2,5 m e peso 250 kg	25
RAY2524E	Motoriduttore per ante a battente con lunghezza max. 2,5 m e peso 250 kg con encoder	25

GARATTERISTICHE TECNICHE	RAY2524
centrale di comando	14A*
alimentazione	Vdc 24
potenza assorbita	W 120
assorbimento motore	A 5
grado di protezione	IP 44
forza di spinta	N 1500
ciclo di lavoro	% 80
apertura anta	Max 120°
velocità	m/s 0,016
tempo di apertura a 90°	sec regolabile
temperatura di esercizio	°C -20° + 55°
peso	kg cad 6

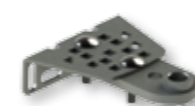
LIMITI DI IMPIEGO



I valori riportati nel grafico possono ridursi anche sensibilmente a causa della forma, dell'altezza del cancello e della presenza di forte vento. In zone ventose sono preferiti i modelli 230 Vac

* Centrale di comando consigliata

ACCESSORI



ADFB (2pz)
Staffa di fissaggio anteriore regolabile



ADRB (2pz)
Staffa di fissaggio posteriore regolabile



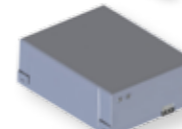
ELS-0
Elettroserratura 12 V orizzontale



ELS-V
Elettroserratura 12 V verticale



FCRAY (2 pz)
Finecorsa meccanico in chiusura



KBP
Kit batteria e caricabatteria al piombo per 14A



KITFIXBATT
Kit per fissaggio batterie 24 V (2 staffe)



STANAV
Staffa anteriore saldata da avvitare



STPOAVS
Staffa posteriore saldata da avvitare



TS
Tabella segnaletica