



PLUS

Rallentamenti in apertura e chiusura che salvaguardano l'integrità del vostro cancello

Parti elettroniche e meccaniche protette dagli agenti esterni

Quadro di comando in posizione orizzontale che ne facilita l'accesso

Unica centrale applicabile a tutti i motori 230 Vac

Piastra di fissaggio integrata

Abbinabile a nuova centrale 230 Vac CT102, per caratteristiche vedere pag 108

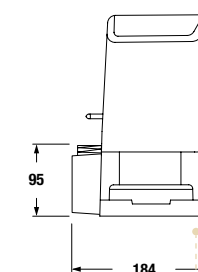
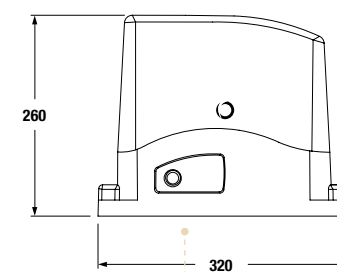


CODICE	DESCRIZIONE	PZ. PALLET
SC-100	Motore 230 Vac, senza centrale di comando, finecorsa meccanici, portata 1600 kg	36
SC162 ¹	Motore 230 Vac, centrale di comando con rallentamenti, finecorsa meccanici, portata 1600 kg. Con predisposizione innesto radio	36
SC162M ²	Motore 230 Vac, centrale di comando con rallentamenti, finecorsa magnetici, portata 1600 kg. Con predisposizione innesto radio	36

¹ SC-101CS, ² SC-101CSM fino ad esaurimento

CARATTERISTICHE TECNICHE		SC-100	SC162 SC162M
centrale di comando		-	CT102
alimentazione	Vac (Vdc)	230	230
potenza assorbita	W	700	700
assorbimento motore	A	3	3
condensatore	µF	20	20
grado di protezione	IP	44	44
coppia	Nm	40	40
velocità*	cm/s	16	16
forza di spinta	N	1000	1000
peso massimo cancello	kg	1600	1600
termoprotezione	°C	150°	150°
classe di isolamento		1	1
ciclo di lavoro	%	30	30
temperatura di esercizio	°C	-20° + 55°	-20° + 55°
peso	kg	13,5	13,5

* Valore variabile in relazione al peso del cancello



Display LCD



Motori robusti e prestazionali



Ingranaggi completamente in bronzo

ACCESSORI



CPHSC-50
Contropiastra di fissaggio rialzata



CREM-12
Cremagliera M4 zincata
30x12 mm L = 1000 mm



TS
Tabella segnaletica