

ISTRUZIONI PER L'INSTALLATORE
333,92MHz trasmettitore con 4
canali di trasmissione.

Caratteristiche tecniche:
 Alimentazione (tipo CR2032): batteria al litioda 3V
 Frequenza: 433,92MHz
 Grado di protezione: IP 67
 Consumo in trasm.: 8mA
 Numero canali: 4
 Antenna: incorporata
 Portata: 100m (all'esterno)
 Temp. di esercizio: -10...+55°C
 Peso: 20g

DESCRIZIONE DEL PRODOTTO E DESTINAZIONE D'USO:
 Il trasmettitore SUB fa parte della nuova serie di prodotti Key Automation, e' disponibile in diverse colorazioni intercambiabili e 3 tipologie di funzioni (FIX CODE- ROLLING CODE-COPIATORE) e' resistente all'acqua e realizzato in materiali pregiati e finiture curate. I trasmettitori della serie SUB sono destinati al comando di automazioni del tipo aprì porta, aprì cancelli e similari: **ogni altro uso e' improprio e vietato!**

VERIFICA DEL TRASMETTITORE:

Prima di memorizzare il trasmettitore nel ricevitore dell'automazione, verificare il suo corretto funzionamento premendo un tasto qualsiasi e contemporaneamente osservando l'accensione del led. Il led si accende stabilmente durante la trasmissione del codice. Se la batteria e' scarica il trasmettitore riduce sensibilmente la portata ed il led lampeggia durante la trasmissione. In questi casi, per ripristinare il regolare funzionamento del trasmettitore occorre sostituire la batteria scarica con una dello stesso tipo, avendo cura di rispettare la polarità come indicato in figura. La differenziazione della codifica e delle funzionalità del telecomando sono date dal colore del led e sono:
 900SUB-44 FIX-CODE colore led ROSSO
 900SUB-44R ROLLING-CODE colore led BLU
 900SUB-44N COPIATORE FIX-CODE colore led VERDE
 Per la procedura di memorizzazione e cancellazione del trasmettitore attenersi alle istruzioni della ricevente. Il trasmettitore SUB e' compatibile con tutte le riceventi della famiglia MEMO, per maggiori informazioni sui prodotti e per il corretto abbinamento con le nostre riceventi far riferimento alle istruzioni scaricabili dal sito internet www.keyautomation.it

900SUB-44N COPIATORE FIX-CODE
GENERARE UN CODICE:

La procedura che segue, inizializza il telecomando e cancella i codici precedentemente memorizzati.
 - Premere il pulsante 1 e successivamente il 2 tenendoli entrambi premuti. Il led lampeggia lentamente.
 - Dopo circa 8 secondi il led inizia a lampeggiare più velocemente.
 - Lasciare il pulsante 1 e poi dopo qualche istante il pulsante 2. A questo punto ogni pulsante ha un nuovo codice fisso Key automation.

APPRENDERE UN CODICE:

Per apprendere un codice da un altro telecomando compatibile a 433.92MHz, procedere come segue:
 - Premere il pulsante 1 e successivamente uno degli altri 3 tasti tenendoli entrambi premuti. Il led lampeggia.
 - Lasciare il pulsante che NON deve essere appreso e tener premuto saldamente il pulsante da apprendere senza nessuna fretta. Ora il telecomando e' in fase di apprendimento ed aspetta di registrare un nuovo codice.
 - Premere il tasto del telecomando da cui si vuole copiare il codice ed avvicinare i due telecomandi. A programmazione avvenuta il led del SUB-44N lampeggia in modo regolare, quindi rilasciare il tasto.

Attenzione!

Pericolo d'esplosione se la batteria e' sostituita con un'altra di tipo scorretto. La batteria contiene sostanze inquinanti e quindi non deve essere buttata nei rifiuti comuni, deve essere smaltita utilizzando i metodi di raccolta separata previsti dalle normative vigenti nella vostra zona.
 Per lo smaltimento della batteria attenersi alle normative vigenti in materia.

Il costruttore **Key Automation S.r.l.**
 Via A. Volta, 30
 30020 Noventa di Piave (VE) ITALIA
 Dichiaro che questo radiocomando e' conforme a tutte le norme tecniche relative al prodotto entro il campo di applicabilità della direttiva 1999/5/CE. Sono state eseguite tutte le necessarie prove di radiofrequenza.

ETSI EN 300 220-2 V2.1.1 (2006-04)
 ETSI EN 301 489-1 V1.4.1 (2002)
 ETSI EN 301 489-3 V1.4.1 (2002)

Nicola Michelin
 (Amministratore Delegato)

INSTRUCTIONS FOR THE FITTER
433,92MHz transmitter with 4 channel.

Technical features:
 Supply (type CR2032) : lito battery 3V
 Frequency: 433,92MHz
 Protection degrees: IP 67
 Transmission consumption: 8mA
 Channel number: 4
 Antenna: incorporated
 Estimated range: 100m (outside)
 Operating temperature: -10...+55°C
 Weight: 20g

PRODUCT DESCRIPTION AND FINAL USE

SUB transmitter is the brand new product made in Key Automation. It is available in many different interchangeable colorful plastic covers and in 3 functioning models: fix code, rolling code and copier. SUB is water resistant and it is made of three different valuable kind of materials and through high-technical three-injection molding process SUB transmitters have been designed for gates and doors automation: **Any other use is strictly forbidden!**

TRANSMITTER TEST

Before memorizing the transmitter with the radio-receiver controlling the gate automation, please verify its correct functioning by pushing any button and checking if LED light appear from central position. The LED light should appear clearly and stably during the code transmission. If out of battery the transmitter should have as a consequence lower signal range and flashing LED light during transmission. In this case, it is necessary to replace the battery with an equivalent one by paying attention to respect the correct battery polarity as in the picture. The code mode differentiation is recognizable by the color of the LED light:
 900SUB-44 FIX CODE: LED light is red
 900SUB-44R ROLLING CODE: LED light is blue
 900SUB-44N COPIER: LED light is green
 For completing the memorization of the transmitter please look at the instructions of the radio-receiver. SUB transmitter is suitable for any receiver of Key Automation MEMO line.
 For further information about this product and its compatibility with other radio-receivers please refer to the instructions present on website www.keyautomation.it

900SUB-44N FIX-CODE COPIER
TO GENERATE A CODE:

The following procedure is suitable to initialize a transmitter and delete the codes previously memorized on it
 - Push first button n.1 and then button n.2 by keeping them both pushed. LED light should flash slowly
 - After 8 sec the LED light should start to flash faster
 - Release button n.1 first, and then after a while but ton.2 as well
 - At this point each button should have a Key Auto motion fix code

TO COPY A CODE:

The following procedure is suitable to copy another 433.92MHz compatible transmitter:
 - Push button n.1 and then one of the other 3 buttons you want to copy by keeping them both pushed. The LED light should start to flash
 - Release the push button that doesn't have to be copied and continue to keep pushed the one that has to be copied. The transmitter is now ready to copy a new code.
 - Push the button of the second transmitter from which you want to copy the code, and get the two transmitters close to each other. When programming is finalized the LED of SUB-44N copier should flash regularly. At that point release both the buttons.

Attention!

There is a chance of explosion for the transmitter to be considered if the original battery is replaced with a not-equivalent one. Battery contains dangerous elements and it can't be thrown away in the common waste. It has to be specifically recycled according to current and local regulations in charge in your country.

The manufacturer **Key Automation S.r.l.**
 Via A. Volta, 30
 30020 Noventa di Piave (VE) ITALY
 Declare that this transmitter was designed and made according to all technical regulations related to this product and in full respect of all range of applications session 1999/5/CE. All radiofrequency tests have been performed with positive result.

ETSI EN 300 220-2 V2.1.1 (2006-04)
 ETSI EN 301 489-1 V1.4.1 (2002)
 ETSI EN 301 489-3 V1.4.1 (2002)

Nicola Michelin
 (Managing Director)

FR) INSTRUCTIONS POUR L'INSTALLATEUR
Émetteur 433,92MHz à 4 canaux.

Caractéristiques techniques:
 Alimentation (type CR2032) : pile au lithium 3V
 Fréquence: 433,92MHz
 Degrés de protection: IP 67
 Consommation de l'émission: 8mA
 Numéro de canal: 4
 Antenne: intégrée
 Portée estimée: 100m (en dehors)
 Température de fonctionnement: -10...+55°C
 Poids: 20g

DESCRIPTION ET UTILISATION DU PRODUIT

L'émetteur SUB est le tout nouveau produit fait par Key Automation. Il est disponible dans de nombreux colorations en plastique colorées et inter-changeables, et en 3 modes de fonctionnement: code fixe, code roulant et copieur. SUB est résistant à l'eau et est constitué de trois types différents de matériaux précieux et à travers un processus de moulage à trois injections de haute technologie. Les émetteurs SUB ont été conçus pour l'automatisation de portes et portails: **Toute autre utilisation est strictement interdite!**

TEST DE L'ÉMETTEUR

Avant de mémoriser l'émetteur avec le récepteur radio contrôlant l'automatisation du portail, veuillez vérifier son bon fonctionnement en appuyant sur n'importe quelle touche et vérifiant s'il y a une lumière diffusée par le voyant de la fonction centrale. La lumière diffusée par le voyant doit être claire et stable pendant la transmission du code. Si la pile est trop faible, l'émetteur aura une portée de signal inférieure avec une lumière du voyant plus faible en cours de transmission. Dans ce cas, il est nécessaire de remplacer la pile par une autre équivalente, en respectant la polarité correcte de la pile indiquée dans l'image. La différenciation des modes de code est possible à partir de la couleur du voyant:
 900SUB-44 CODE FIXE: Le voyant est rouge
 900SUB-44R CODE ROULANT: Le voyant est bleu
 900SUB-44N COPIER: Le voyant est vert
 Pour terminer la mémorisation de l'émetteur veuillez consulter les instructions du récepteur radio. L'émetteur SUB est adapté pour n'importe quel récepteur de la gamme MEMO par Key Automation. Pour plus d'informations sur ce produit et sa compatibilité avec d'autres récepteurs radio, veuillez consulter les instructions présentes sur le site www.keyautomation.it

900SUB-44N COPIEUR CODE-FIXE
POUR GÉNÉRER UN CODE:

La procédure suivante est appropriée pour initialiser un émetteur et effacer les codes précédemment mémorisés
 - Poussez d'abord le bouton n°1 et ensuite le bouton n°2 en les gardant à la fois poussés. La lumière du voyant doit clignoter lentement
 - Après 8 secondes le voyant devrait commencer à clignoter plus rapidement
 - Relâchez le bouton n°1 d'abord, puis après quelques moments le bouton n°2
 - À ce point, chaque bouton doit avoir un code Key Automation fixe

POUR COPIER UN CODE:

La procédure suivante est appropriée pour copier un autre émetteur 433.92MHz compatible
 - Appuyez sur le bouton n°1 et puis l'un des trois autres boutons que vous voulez copier, tout en les gardant à la fois poussés. La lumière du voyant doit commencer à clignoter
 - Relâchez le bouton qui ne doit pas être copié et continuer à garder poussé celui qui doit être copié. Le transmetteur est maintenant prêt à copier un nouveau code
 - Appuyez sur le bouton de l'autre émetteur à partir duquel vous voulez copier le code, et assurez-vous que les deux émetteurs sont proches l'un de l'autre. Lorsque la programmation est finalisée, le voyant du copieur SUB-44N doit clignoter régulièrement. À ce moment relâchez les deux boutons

Attention!

Il y a une chance d'explosion à considérer pour l'émetteur si la pile d'origine est remplacée par une pile inéquivalente. La pile contient des éléments dangereux et ne doit pas être jetée dans la poubelle ordinaire. Elle doit être spécifiquement recyclée

Le fabricant **Key Automation S.r.l.**
 Via A. Volta, 30
 30020 Noventa di Piave (VE) Italie
 Déclare que ce émetteur a été conçu et fabriqué selon toutes les règles techniques relatives à ce produit et dans le plein respect de toute la gamme des applications de la session 1999/5/CE. Tous les tests de radiofréquence ont été réalisés avec un résultat positif.

ETSI EN 300 220-2 V2.1.1 (2006-04)
 ETSI EN 301 489-1 V1.4.1 (2002)
 ETSI EN 301 489-3 V1.4.1 (2002)

Nicola Michelin
 (Directeur Général)

DE) INSTALLATIONSANLEITUNG
Funksteuerung, die mit 433,92MHz arbeitet, 4 Sendetasten.

Technische Merkmale:
 Versorgung (Typ CR2032): 3V Lithiumbatterie
 Frequenz: 433,92MHz
 Schutzgrad: IP 67
 Verbrauch bei Übertr.: 8mA
 Anzahl der Kanäle: 4
 Antenne: eingebaut
 Reichweite: 100 m (im Freien)
 Betriebstemp.: -10...+55°C
 Gewicht: 20g

PRODUKT-BESCHREIBUNG UND BESTIMMUNGS-ZWECK

Der Sender SUB gehört zur neuen Produktreihe Key Automation, er ist in mehreren austauschbaren Farben und in 3 Betriebsarten (FIX CODE- ROLLING CODE-KOPIERER) lieferbar, er ist wasserfest und aus hochwertigem Material sorgfältig ausgeführt. Die Sender der Serie SUB sind zum Bedienen von Automaten, wie Türöffner, Toröffner und ähnlichem bestimmt; **jeder andere Gebrauch ist zweckfremd und verboten!**

ÜBERPRÜFEN DES SENDERS

Vor dem Speichern des Senders im Empfänger der Automation, seinen sachgerechten Betrieb durch Drücken einer beliebigen Taste prüfen, dabei beobachten, ob sich gleichzeitig auch die Led einschaltet. Während der Code-Übertragung leuchtet die Led fortwährend.
 Wenn die Batterie leer ist, sinkt die Reichweite des Senders erheblich und bei der Übertragung blinkt die Led. Zur Wiederherstellung des regulären Betriebs muss man in diesen Fällen die leere Batterie mit einer neuen des gleichen Typs ersetzen, dabei, wie in der Abbildung gezeigt, auf die Polen achten. Die Differenzierung der Kodierung und der Funktionen der Funksteuerung werden durch die Farbe der Led angezeigt und sind folgende:
 900SUB-44 FIX-CODE Farbe der Led ROT
 900SUB-44R ROLLING-CODE Farbe der Led BLAU
 900SUB-44N KOPIERER FIX-CODE Farbe der Led GRÜN
 Für Die Speicherung Und Löschung Des Senders Den Anweisungen Für Den Empfänger Folgen. Der Sender Sub Ist Mit Allen Empfängern Der Produktreihe Memo Kompatibel, Für Weitere Informationen Zu Den Produkten Und Ihre Richtige Zuordnung Zu Unseren Empfängern, Siehe Die Auf Der Internetseite www.keyautomation.it Herunterladbaren Anweisungen.

900SUB-44N KOPIERER FIX-CODE
EINEN KODE ERSTELLEN.

Das nachfolgende Verfahren initialisiert die Funksteuerung und löscht die vorher gespeicherten Codes.
 - Die Taste 1 und anschließend die Taste 2 drücken, beide ge drückt halten. Die Led blinkt langsam.
 - Nach etwa 8 Sekunden beginnt die Led schneller zu blinken.
 - Die Taste 1 loslassen und nach wenigen Augenblicken auch die Taste 2. Jetzt hat jede Taste einen neuen festen Key automation-Kode.

ERLERNEN EINES KODES

Zur Erlernung des Kodes einer anderen Funksteuerung, die mit 433.92MHz kompatibel ist, wie folgt vorgehen:
 - Die Taste 1 und anschließend eine der 3 anderen Tasten drücken und beide gedrückt halten. Die Led blinkt.
 - Die Taste, die NICHT erlernt werden muss, loslassen und die Taste die zu erlernen ist, ohne Elle fest drücken. Die Funksteuerung befindet sich jetzt in der Lernphase und wartet auf die Speicherung eines neuen Kodes.
 - Die Taste der Funksteuerung drücken, die man kopieren möchte und die zwei Funksteuerungen näher bringen. Nach der Programmierung blinkt die Led des SUB-44N regelmäßig, jetzt kann man die Taste loslassen

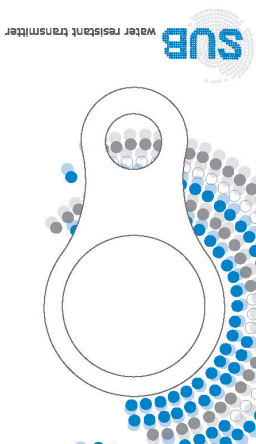
Achtung!

Wenn man die Batterie mit einer anderen, nicht dem Typ entsprechenden austauscht, besteht Explosionsgefahr. Die Batterie enthält Schadstoffe und darf daher nicht in den normalen Abfall geworfen werden, sondern muss mit den Verfahren der Mülltrennung, die in Ihrer Zone von den geltenden Bestimmungen vorgesehen sind, entsorgt werden. Für die Entsorgung der Batterie die diesbezüglichen Bestimmungen beachten.

Der Hersteller **Key Automation S.r.l.**
 Via A. Volta, 30
 30020 Noventa di Piave (Ve) Italien
 Erklärt, dass diese Funksteuerung allen technischen Normen innerhalb des Anwendungsbereiches der Richtlinie 1999/5/CE entspricht. Alle erforderlichen Funkfrequenztests wurden durchgeführt.

ETSI EN 300 220-2 V2.1.1 (2006-04)
 ETSI EN 301 489-1 V1.4.1 (2002)
 ETSI EN 301 489-3 V1.4.1 (2002)

Nicola Michelin
 (Geschäftsführer)



Instrucciones para el instalador
Transmisor de 433,92MHz con 4 canales.
Características técnicas:
 Suministro de energía (tipo CR2032): batería de litio de 3V
 Frecuencia: 433,92MHz
 Grados de protección: IP 67
 Consumo de la transmisión: 8mA
 Número de canales: 4
 Antena: incorporada
 Rango estimado: 100m (en exterior)
 Temperatura de operación: -10... +55°C
 Peso: 20g

DESCRIPCIÓN DEL PRODUCTO Y USO FINAL
 El transmisor SUB es el producto completamente nuevo creado en Key Automation. Esta disponible en varias colores cubiertas de plástico inter cambiables diferentes y en 3 modelos funcionales: de código fijo, de código rotativo y duplicador. El transmisor SUB es resistente al agua y está hecho de tres diferentes tipos de materiales de calidad y mediante un proceso de moldeado de triple inyección de alta tecnología. Los transmisores SUB han sido diseñados para la automatización de portones y puertas: **¡Cualquier otro uso está estrictamente prohibido!**

PRUEBAS DEL TRANSMISOR
 Antes de la memorización del transmisor con el radio receptor que controla la automatización del portón, por favor verifique su correcto funcionamiento presionando cualquier botón y revisando si la luz LED aparece en una posición central. La luz LED debería aparecer clara y establemente durante la transmisión del código. Si se está quedando sin batería, el transmisor debería producir como consecuencia un rango de señal bajo y un parpadeo de la luz LED durante la transmisión. En este caso, es necesario reemplazar la batería con una equivalente, poniendo especial atención en respetar el orden correcto de polaridad de las baterías como es mostrado en la imagen. La diferenciación de los modos de los códigos es reconocible por el color de la luz LED:
 900SUB-44 CÓDIGO FIJO: La luz LED es roja
 900SUB-44R CÓDIGO ROTATIVO: La luz LED es azul
 900SUB-44N DUPLICADOR: La luz LED es verde
 Para completar la memorización del transmisor, por favor vea las instrucciones del radio receptor. El transmisor SUB es adecuado para cualquier receptor de cualquier línea receptora MEMO de automatización de claves. Para mayor información acerca de este producto y su compatibilidad con otros radio receptores por favor refiérase a las instrucciones presentes en el sitio web www.keyautomation.it

900SUB-44N DUPLICADOR DE CÓDIGO FIJO PARA GENERAR UN CÓDIGO:
 El siguiente procedimiento es adecuado para inicializar un transmisor y borrar los códigos previamente memorizados en este
 - Presione el primer botón n.1 y luego el botón n.2 manteniendo ambos presionados. La luz LED debería parpadear lentamente
 - Después de 8 segundos la luz LED debería empezar a parpadear rápidamente
 - Suelte el botón n.1 primero, y luego después de un momento también el botón n.2
 - En este momento, cada botón debería tener una clave con un código automático fijo
PARA COPIAR UN CÓDIGO:
 El siguiente procedimiento es adecuado para copiar otro transmisor compatible de 433,92MHz
 - Presione el botón n.1 y luego uno de los otros 3 botones que usted quiera copiar manteniendo ambos presionados. La luz LED debería empezar a parpadear
 - Suelte el botón presionado que no tiene que ser copiado y continúe el botón presionado el que tiene que ser copiado y manteniéndolo presionado el que tiene que ser copiado. El transmisor está listo ahora para copiar un código nuevo
 - Presione el botón del segundo transmisor del cual quiere copiar el código, y mantenga los dos transmisores cerca uno del otro. Cuando la programación está finalizada, la luz LED del duplicador SUB-44N debería parpadear regularmente.
 En ese punto suelte ambos botones

¡Atención!
 Existe la posibilidad de que ocurra una explosión del transmisor que debería ser considerada si es que la batería original es reemplazada con una que no sea equivalente. La batería contiene elementos peligrosos y no puede ser eliminada junto con los desechos comunes. Esta tiene que ser recicladada de acuerdo a lo dispuesto específicamente por las regulaciones actuales y locales que sean aplicables en su país.

El fabricante **Key Automation S.r.l.**
 Via A. Volta, 30, 30020 Noventa di Piave (VE) Italia
 declara que este transmisor fue diseñado y fabricado de acuerdo con todas las regulaciones técnicas relacionadas para producto y con un completo respeto de todos los rangos de aplicaciones de acuerdo a la sesión 1999/5/CE. Todas las pruebas de radiofrecuencia han sido realizadas con resultados positivos.

ETSI EN 300 220-2 V2.1.1 (2006-04)
 ETSI EN 301 489-1 V1.4.1 (2002)
 ETSI EN 301 489-3 V1.4.1 (2002)

Nicola Michelin
 (Direktor Gerente)

Instruções para o montador
O transmissor 433,92MHz com 4 canais.
Características técnicas:
 Fornecido (tipo CR2032): batería de litio 3V
 Frecuencia: 433,92MHz
 Graus de proteção: IP 67
 Consumo de transmissão: 8mA
 Número do Canal: 4
 Antena: Incorporada
 Alcance estimado: 100m (externo)
 Temperatura de operação: -10... +55°C
 Peso: 20g

DESCRIPÇÃO DE PRODUTO E USO FINAL
 O transmissor SUB é o novo produto feito Automação Chave. Está disponível em diversas capas coloridas plásticas Inter-mutáveis, diferentes e em 3 modelos de funcionamento: código fijo, código de rolamento e copiadora. O SUBMARIÑO é resistente a água, é feito de três tipos diferentes de materiais de alta tecnologia e pelo processo de modelagem por tripla injeção de alta tecnologia. Os transmissores SUB foram projetados para portões e automação de portas: **Qualquer outro uso é estritamente proibido!**

PROVA DE TRANSMISSOR
 Antes de memorizar o rádio-receptor de controle automático do portão no transmissor, por favor verifique seu correto funcionamento pressionando qualquer botão e verificando se o LED da posição central está aceso. O LED deve aparecer claramente e de forma estável durante a transmissão de código. Se a bateria estiver fraca, o transmissor deve ter como consequência uma redução do alcance de sinal e o LED piscando durante a transmissão. Neste caso, é necessário substituir a bateria por uma equivalente prestando atenção para seguir a polaridade correta de bateria como descrito na imagem. A diferenciação de modo de código é perceptível por meio da cor do LED:
 O CÓDIGO DE REPARO 900SUB-44: LED é vermelha
 900SUB-44R ROLANDO CÓDIGO: LED é azul
 A COPIADORA 900SUB-44N: LED é verde
 Para completar a memorização do transmissor por favor verifique as instruções do rádio-receptor. O transmissor SUB é conveniente para qualquer receptor de Automação Chave linha MEMO.
 Para mais informações sobre este produto e sua compatibilidade com outros rádio-receptores por favor verifique as instruções disponíveis no site www.keyautomation.it

COPIADORA DE CÓDIGO-FIJO 900SUB-44N PARA GERAR UM CÓDIGO:
 O seguinte procedimento é conveniente para inicializar um transmissor e elimina os códigos previamente memorizados nele
 - Pressione primeiro o botão n. 1 e então o botão n. 2 mantendo ambos acionados. A LED deve piscar lentamente
 - Depois de 8 seg a LED deve começar a piscar mais rápido
 - Solte o botão n. 1 primeiro, e em seguida solte o botão n. 2 também.
 - Neste ponto cada botão deve ter um código-fixo Key Automation
PARA COPIAR UM CÓDIGO:
 O seguinte procedimento é conveniente para copiar outro transmissor compatível 433,92MHz
 - Pressione o botão n.1 e então um dos outros 3 botões que você quer copiar mantendo ambos pressionados. A LED deve começar a piscar
 - Solte o botão pressionado que não deve ser copiado e continue a manter pressionado o que tem que ser copiado. O transmissor está agora pronto para copiar um novo código
 - Aperte o botão do segundo transmissor que você quer copiar o código, e aproxime os dois transmissores um ao outro. Quando programação é finalizada a LED do SUB-44N copiadora deve piscar regularmente. Nesse ponto solte ambos os botões

Atenção!
 Há possibilidade de explosão do transmissor se a bateria original for substituída por uma não-equivalente. A bateria contém elementos perigosos e não pode ser jogada fora em lixo comum. Ela deve ser reciclada de acordo com as normas e regulamentações em vigor no seu país

O fabricante **Key Automation S.r.l.**
 Via A. Volta, 30
 30020 Noventa di Piave (Ve) Italia
 Declara que esse este transmissor foi projetado e foi feito de acordo com todos regulamentos técnicos relacionados a este produto e em respeito pleno de todo o alcance de aplicações sessão 1999/5/CE. Todas as provas de radiofrecuencia foram executadas com resultado positivo.

ETSI EN 300 220-2 V2.1.1 (2006-04)
 ETSI EN 301 489-1 V1.4.1 (2002)
 ETSI EN 301 489-3 V1.4.1 (2002)

Nicola Michelin
 (Direktor Gerente)

Instrukcja dla instalatora
Nadajnik 433,92MHz 4 kanały.
Właściwości techniczne
 Zasilanie (typ CR2032): bateria litowa 3V
 Częstotliwość: 433,92MHz
 Stopień ochrony: IP 67
 Zużycie transmisyj: 8mA
 Liczba kanałów: 4
 Antena: złączona
 Przybliżony zasięg: 100m (na zewnątrz)
 Temperatura pracy: -10... +55°C
 Waga: 20g

OPIS PRODUKTU I UŻYCIE KOŃCOWE
 Nadajnik SUB to nowy produkt wykonany przez Key Automation. Jest dostępny z wieloma kolorowymi i wymiennymi pokrywami i trzema trybami pracy: kod stały, kod zmienny i powielacz. Nadajnik SUB jest wodoodporny i wykonywany z trzech różnych i cennych rodzajów materiałów podczas technicznie zaawansowanego procesu produkcji.
 Nadajniki SUB zostały stworzone do automatyki bram i drzwi:
Zabrania się jakiegokolwiek innego użytku!

TESTOWANIE NADAJNIKA
 Przed dopasowaniem nadajnika do odbiornika radiowego sterującego bramą, należy sprawdzić jego poprawne działanie, naciskając dowolny przycisk i sprawdzając, czy zapali się dioda LED na środku nadajnika. Dioda LED powinna świecić się wyraźnie i stabilnie podczas transmisji kodu. W razie wyczerpania baterii, zasięg sygnału nadajnika będzie słabszy, a dioda LED będzie migać podczas transmisji. W tej sytuacji, należy wymienić baterie na jej odpowiednik, zwracając uwagę na poprawne ułożenie biegunów zgodnie z rysunkiem. Kolor diody LED pozwala odróżnić różne tryby kodu:
 900SUB-44 KOD STAŁY: Dioda LED świeci się na czerwono
 900SUB-44R KOD ZMIENNY: Dioda LED świeci się na niebiesko
 900SUB-44N POWIELACZ: Dioda LED świeci się na zielono
 Aby dopasować nadajnik, należy postępować zgodnie z instrukcjami radioodbiornika. Nadajnik SUB jest odpowiedni do każdego odbiornika z linii MEMO oferowanej przez Key Automation.
 Aby uzyskać więcej informacji na temat produktu i jego zgodności z innymi radioodbiornikami, prosimy o sprawdzenie instrukcji dostępnych na stronie www.keyautomation.it

900SUB-44N POWIELACZ KODU STAŁEGO ABY STWORZYĆ KOD:
 Niniejsza procedura służy do inicjacji nadajnika i usunięcia wcześniej zapisanych na nim kodów.
 - Naciśnij przycisk n.1, a następnie przycisk n.2, przyciskając oba przyciski. Dioda LED powinna migać powoli
 - Po 8 sekundach, dioda LED powinna zacząć migać szybko
 - Puść przycisk n.1, a po chwili przycisk n.2
 - W tym momencie, każdy przycisk powinien mieć stały kod Key Automation
ABY SKOPIOWAĆ KOD:
 Niniejsza procedura służy do kopiowania innego zgodnego nadajnika 433,92MHz
 - Naciśnij przycisk n.1, a następnie jeden z trzech innych przycisków, który chcesz skopiować, przyciskując oba przyciski. Dioda LED powinna zacząć migać
 - Puść przycisk, którego nie chcesz skopiować, przyciskując ten, który ma zostać skopiowany. Nadajnik jest już gotowy, aby skopiować nowy kod.
 - Naciśnij przycisk na nadajniku, z którego chcesz skopiować kod, trzymając blisko siebie oba nadajniki. Po zakończeniu programowania, dioda LED nadajnika SUB/44N powinna migać regularnie. Puść oba przyciski.

UWAGA:
 Istnieje ryzyko wybuchu, jeśli oryginalna bateria została wymieniona na baterię nie będącą jej odpowiednikiem. Bateria zawiera niebezpieczne elementy i nie może być wyrzucana wraz z powszechnymi odpadkami. Musi być odpowiednio utylizowana zgodnie z obowiązującymi w danym kraju przepisami.

Producent **Key Automation S.r.l.**
 Via A. Volta, 30
 30020 Noventa di Piave (Ve) Italia
 oświadcza, że nadajnik został zaprojektowany i wykonany zgodnie ze wszystkimi przepisami związanymi z tym produktem i z poszanowaniem wszelkiego rodzaju zastosowań sesji 1999/5/CE. Wszystkie testy częstotliwości radiowej zostały wykonane z wynikiem pozytywnym.

ETSI EN 300 220-2 V2.1.1 (2006-04)
 ETSI EN 301 489-1 V1.4.1 (2002)
 ETSI EN 301 489-3 V1.4.1 (2002)

Nicola Michelin
 (Dyrektor Naczelny)

Instruções para o instalador
433,92MHz overdrager met 4 kanalen.
Technische kenmerken:
 Aanbod (type CR2032): lithium batterij 3V
 Frecuencia: 433,92MHz
 Beschermingsgraden: IP 67
 Transmissieverbruik: 8mA
 Kanaalnummer: 4
 Antenne: ingebouwd
 Geschat bereik: 100m (buiten)
 Bedieningstemperatuur: -10... +55°C
 Gewicht: 20g

PRODUCTBESCHRIJVING EN LAATST GEBRUIK
 SUB overdrager is het nieuwste product dat in Key Automation wordt gemaakt. Het is verkrijgbaar in verschillende verwisselbare kleurrijke plastic deksels en in 3 functionerende modellen: fix code, rolling code en copier. SUB is waterbestendig en gemaakt van drie verschillende waardevolle soorten materialen door een hoog-technologisch vormingsproces met drie injecties.
 SUB overdragers zijn voor poorten en deurautomatisering ontworpen: **Andere gebruiken zijn strikt verboden!**

ZENDERSTEST
 Vooralere de zender met de radio-ontvanger op te slaan die de poortautomatisering controleert, bevestigt u alstublieft zijn correcte functioneren door het indrukken van een willekeurige knop en controleer of het LED licht in de centrale positie verschijnt. Het LED licht zou duidelijk moeten verschijnen en blijven branden tijdens de code-overdracht. Indien de batterij bijna op is, zou de zender opmerkelijk minder bereik moeten hebben en gaat het LED licht flikkeren tijdens de overdracht. In dit geval is het noodzakelijk de batterij te vervangen door een gelijkwaardige batterij, met inachthouding van de correcte polariteit zoals afgebeeld. De code modusdifferentiatie is herkenbaar door de kleur van het LED licht:
 900SUB-44 FIX CODE: LED licht is rood
 900SUB-44R ROLLING CODE: LED licht is blauw
 900SUB-44N COPIER: LED licht is groen
 Voor het vervollgeden van de memorisering van de zender, kijkt u alstublieft de instructies na van de radio-ontvanger. SUB zender is geschikt voor elke ontvanger van de Key Automation MEMO lijn.
 Voor meer informatie over dit product en zijn verenigbaarheid met andere radio-ontvangers, verwijst u alstublieft naar de instructies op [website-
www.keyautomation.it](http://www.keyautomation.it)

900SUB-44N FIX-CODE COPIER OM EEN CODE TE GENEREREN:
 De volgende procedure is geschikt een zender te initialiseren en de codes die vroeger werden opgeslagen te schrappen
 - Druk eerst knop n.1 en dan knop n.2 en houdt hen beiden ingedrukt. LED licht zou langzaam moeten flikkeren
 - Na 8 sec zou het LED licht sneller moeten beginnen flikkeren
 - Laat knop n.1 los en na een klein momentje ook knop n.2
 - Op dit moment zou elke knop zou een Key Automation fix code moeten hebben
OM EEN CODE TE KOPIËREN:
 De volgende procedure is geschikt nog een 433,92MHz compatibele zender te kopiëren
 - Druk knop n.1 en dan een van de andere 3 knoppen die wenst te kopiëren door hen beide ingedrukt te houden. Het LED licht zou moeten beginnen te flikkeren
 - Laat de knop die niet gekopieerd dient te worden ingedrukt. De zender is nu klaar om een nieuwe code te kopiëren
 - Druk de knop van de tweede zender waarvan de code wilt kopiëren en breng de twee overdragers dicht bij elkaar. Wan neer het programmeren werd voltooid, zou het LED van SUB 44N copier regelmatig moeten flikkeren. Laat op dat moment beide knoppen los

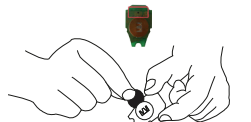
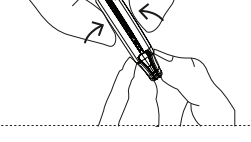
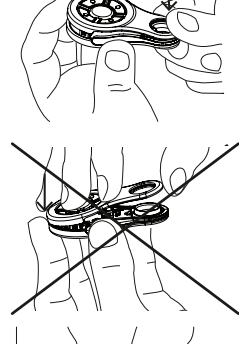
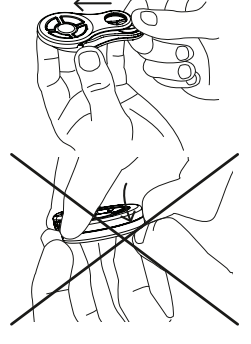
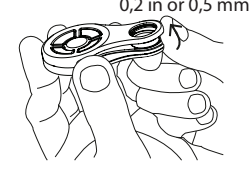
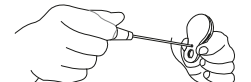
AANDACHT:
 Er is een kans op explosie van de zender indien de oorspronkelijke batterij met een niet-equivalente batterij wordt vervangen. Batterij bevat gevaarlijke onderdelen en die niet bij het restafval mag weggegooid worden. Het moet volgens de plaatselijke voorschriften in uw land worden gerecycled

De FABRIKANT **Key Automation S.r.l.**
 Via A. Volta, 30
 30020 Noventa di Piave (Ve) Italia
 kondigt aan dat deze zender werd ontworpen en gemaakt volgens alle technische voorschriften met betrekking tot dit product en in volledig respect van alle regels van toepassingssessie 1999/5/CE. Alle radiofrequentietests zijn met positief resultaat verricht.

ETSI EN 300 220-2 V2.1.1 (2006-04)
 ETSI EN 301 489-1 V1.4.1 (2002)
 ETSI EN 301 489-3 V1.4.1 (2002)

Nicola Michelin
 (Directeur)

IT Cambio cover/Sostituzione della batteria
UK Cover change/Replacing the battery
FR Changement de couvercle/Remplacement della pile
DE Abdeckung Wechseln/Ersatz der batterie
ES Cambio De Cubierta/Sustitucion de la bateria
PT Cobertura De Troca/Substituição da bateria
PL Wymiana Obudowy/Wymiana baterii
NL Veranderen Van Omsluitel/Vervangen van de batterij



KEY AUTOMATION S.r.l
 Via Alessandro Volta, 30
 30020 Noventa di Piave (Ve) Italia
 T. +39 0421.307.456
 F. +39 0421.656.98
 P.IVA 03627650264
 C.F. 03627650264
 Capitale Sociale Euro 400.000,00 i.v.
 Reg. Imprese di Venezia n.
 03627650264
 REA VE326953
www.keyautomation.it
info@keyautomation.it