

CT102

CENTRALE DI COMANDO 230 Vac

PLUS

NEW

Logica di programmazione unificata ed uguale per tutte le centrali CT102, CT202, CT724, 14A con inversione di moto via software

Rilevamento ostacoli amperometrico con inversione

Rallentamenti standard o programmabili in apertura e chiusura

Chiusura automatica pedonale programmabile

Ingressi: APRE - CHIUDE - STOP - PP - PEDONALE separati

Ingressi per COSTA 8k2/NC - FOTO 1 - FOTO2

Visualizzazione ingressi e sicurezze tramite led

Uscita lampeggiante fissa o con lampeggio

Uscita luce di cortesia o spia cancello aperto

Display a 3 cifre

Fototest opzionale

Test costa opzionale

Nuova ricevente ad innesto radio a 4 canali RX4



CT102 *

CODICE	DESCRIZIONE
CT102	Per un motore scorrevole e basculante. Con frizione elettronica e predisposizione innesto radio, rallentamenti in apertura e chiusura

* inclusa all' interno dei motori: SC52- SC52M- SC82- SC82M- SC122- SC122M- SC162- SC162M- SC204CS- BS52

CARATTERISTICHE TECNICHE		CT102
alimentazione centrale	Vac / Hz	230 / 50
uscita di alimentazione accessori	Vdc / mA	24 / 300
tempo di lavoro	sec	REGOLABILE
tempo di pausa	sec	0-900
grado di protezione	IP	-
temperatura di funzionamento	° C	-20° + 55°
potenza	W	700

ACCESSORI COMUNI

**RX4**

Ricevitore a innesto, 4 canali, codice fisso o rolling code. In box

**RXI23**

Ricevitore a innesto, 2 canali, codice fisso o rolling code

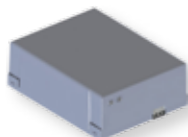
**RXM23**

Ricevitore universale 2 canali esterno, codice fisso o rolling code

ACCESSORI GO 24

**BAT-12-2A (per CT-824S) (1pz)**

Batteria 12 V 2 A

**KBP (per 14A)**

Kit batteria e caricabatteria al piombo per 14A

**KBPKN2 (per CT-724S)**

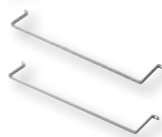
Batterie 24 Vdc NiMH, 2,2 Ah e caricabatterie BCN. Adatta per utilizzo oltre ai 500 kg per prestazioni estreme

**BOXKEY**

Box plastico per centrali di comando per due motori

**KBPKN (per CT- 724S)**

Batterie 24 Vdc NiMH, 1,3 Ah e caricabatteria BCN Fino a 500 kg

**KITFIXBATT**

Kit per fissaggio batterie 24 V per **BOXKEY** (2 staffe)

ACCESSORI GO 230

**BOXKEYS**

Box plastico per centrali di comando per un motore