



● Italian Design and Technology

**Istruzioni per l'installatore**  
**Radiocomando operante a 433,92MHz con 4 tasti di trasmissione.**  
**Caratteristiche tecniche:**  
 Alimentazione (tipo CR2032): batteria al litioda 3V  
 Frequenza: 433,92MHz  
 Grado di protezione: IP 67  
 Consumo in trasm.: 8mA  
 Numero canali: 4  
 Antenna: incorporata  
 Portata: 100m (all'esterno)  
 Temp. di esercizio: -10...+55°C  
 Peso: 20g

**DESCRIZIONE DEL PRODOTTO E DESTINAZIONE D'USO:**  
 Il trasmettitore SUB fa parte della nuova serie di prodotti Key Automation, e' disponibile in diverse colorazioni intercambiabili, ha tecnologia a codice variabile (XR ROLLING CODE), e' resistente all'acqua e realizzato in materiali pregiati e finiture curate. I trasmettitori della serie SUB sono destinati al comando di automazioni del tipo aprì porta, aprì cancelli e similari: **ogni altro uso è improprio e vietato!**

**VERIFICA DEL TRASMETTITORE:**

Prima di memorizzare il trasmettitore nel ricevitore dell'automazione, verificare il suo corretto funzionamento prendendo un tasso qualsiasi e contemporaneamente osservando l'accensione del led. Il led si accende stabilmente durante la trasmissione del codice. Se la batteria è scarica il trasmettitore riduce sensibilmente la portata. In questi casi, per ripristinare il regolare funzionamento del trasmettitore occorre sostituire la batteria scarica con una dello stesso tipo, avendo cura di rispettare la polarità' come indicato in figura. Per la procedura di memorizzazione e cancellazione del trasmettitore attenersi alle istruzioni della ricevente. Il trasmettitore SUB e' compatibile con tutte le riceventi a codice variabile Key Automation, per maggiori informazioni sui prodotti e per il corretto abbinamento con le nostre riceventi far riferimento alle istruzioni scaricabili dal sito internet [www.keyautomation.it](http://www.keyautomation.it)

**Istruzioni per the fitter**  
**Émetteur 433,92MHz à 4 channel.**  
**Technical features:**  
 Supply (type CR2032) : litio battery 3V  
 Frequency: 433,92MHz  
 Protection degrees: IP 67  
 Transmission consumption: 8mA  
 Channel number: 4  
 Antenna: incorporated  
 Estimated range: 100m (outside)  
 Operating temperature: -10...+55°C  
 Weight: 20g

**PRODUCT DESCRIPTION AND FINAL USE**  
 SUB transmitter is the brand new product made in Key Automation. It is available in many different inter-changeable colour plastic covers, features the XR rolling code technology, is water resistant and it is made of three different valuable kind of materials and through high-technological three-injection molding process SUB transmitters have been designed for gates and doors automation. **Any other use is strictly forbidden!**

**TRANSMITTER TEST:**

Before memorizing the transmitter with the radio-receiver controlling the gate automation, please verify its correct functioning by pushing any button and checking if LED light appear from central position. The LED light should appear clearly and stably during the code transmission. If out of battery the transmitter should have as a consequence lower signal range and flashing LED light during transmission. In this case, it is necessary to replace the battery with an equivalent one by paying attention to respect the correct battery polarity as in the picture. For completing the memorization of the transmitter please look at the instructions of the radio-receiver. The SUB transmitter is compatible with all Key Automation rolling code receivers. For further information about this product and its compatibility with other radio-receivers please refer to the instructions present on website [www.keyautomation.it](http://www.keyautomation.it)

**Instructions for the installer**  
**Émetteur 433,92MHz à 4 canaux.**  
**Caractéristiques techniques:**  
 Alimentation (type CR2032) : pile au lithium 3V  
 Fréquence: 433,92MHz  
 Degrés de protection : IP 67  
 Consommation de l'émission: 8mA  
 Numéro de canal : 4  
 Antenne : intégrée  
 Portée estimée: 100m (en dehors)  
 Température de fonctionnement: -10...+55°C  
 Poids: 20g

**DESCRIPTION ET UTILISATION DU PRODUIT**  
 L'émetteur SUB est le tout nouveau produit fait par Key Automation. Il est disponible dans de nombreux couvertures en plastique colorées et inter-changeables, est doté de la technologie à code tournant (XR ROLLING CODE), SUB est résistant à l'eau et est constitué de trois types différents de matériaux précieux et à travers un processus de moulage à trois injections de haute technologie. Les émetteurs SUB ont été conçus pour l'automatisation de portes et portails: **Toute autre utilisation est strictement interdite!**

**TEST DE L'ÉMETTEUR**

Avant de mémoriser l'émetteur avec le récepteur radio contrôlant l'automatisation du portail, veuillez vérifier son bon fonctionnement en appuyant sur n'importe quelle touche et vérifiant s'il y a une lumière diffusée par le voyant de la position centrale. La lumière diffusée par le voyant doit être claire et stable pendant la transmission du code. Si la pile est trop faible, l'émetteur aura une portée de signal inférieure avec une lumière du voyant plus faible en cours de transmission. Dans ce cas, il est nécessaire de remplacer la pile par une autre équivalente, en respectant la polarité correcte de la pile indiquée dans l'image. Pour terminer la mémorisation de l'émetteur veuillez consulter les instructions du récepteur radio. L'émetteur SUB est compatible avec tous les récepteurs à code tournant Key Automation. Pour plus d'informations sur ce produit et sa compatibilité avec d'autres récepteurs radio, veuillez consulter les instructions présentes sur le site [www.keyautomation.it](http://www.keyautomation.it)

**Istruzioni per l'installatore**  
**Funksteuer, die mit 433,92MHz arbeitet, 4 Sendetasten.**  
**Technische Merkmale:**  
 Versorgung (Typ CR2032): 3V Lithiumbatterie  
 Frequenz: 433,92MHz  
 Schutzgrad: IP 67  
 Verbrauch bei Übertr.: 8mA  
 Anzahl der Kanäle: 4  
 Antenne: eingebaut  
 Reichweite: 100 m (im Freien)  
 Betriebstemp.: -10...+55°C  
 Gewicht: 20g

**PRODUKT BESCHREIBUNG UND BESTIMMUNGSZWECK**  
 Der Sender SUB gehört zur neuen Produktreihe Key Automation, er ist in mehreren austauschbaren Farben, verwendet eine Übertragungstechnik mit variablem Code (XR ROLLING CODE), er ist wasserfest und aus hochwertigem Material sorgfältig ausgeführt. Der Sender der Serie SUB sind mit Bedienen von Automationen, wie Türöffner, Toröffner und ähnlichem bestimmt: **jeder andere Gebrauch ist zweckfremd und verboten!**

**ÜBERPRÜFEN DES SENDERS**

Vor dem Speichern des Senders im Empfänger der Automation, seinen sachgerechten Betrieb durch Drücken einer beliebigen Taste prüfen, dabei beobachten, ob sich gleichzeitig auch die Led leuchtet. Während der Code-Übertragung leuchtet die Led fortwährend. Wenn die Batterie leer ist, sinkt die Reichweite des Senders erheblich und bei der Übertragung blinkt die Led. Zur Wiederherstellung des regulären Betriebs muss man in diesen Fällen die leere Batterie mit einer neuen des gleichen Typs ersetzen, dabei, wie in der Abbildung gezeigt, auf die Pole achten. Der Sender SUB ist mit allen Empfängern mit variablem Code von Key Automation kompatibel. Für die Speicherung Und Löschung Des Senders Den Anweisungen Für Den Empfänger Folgen. Für Weitere Informationen Zu Den Produkten Und Ihre Richtige Zuordnung Zu Unseren Empfängern, Siehe Die Auf Der Internetseite [www.Keyautomation.it](http://www.Keyautomation.it) Herunterladbaren Anweisungen.

**PROCEDURA DI COPIA TRA TRASMETTITORI DELLA SERIE XR ROLLING CODE:**

Questa procedura ha lo scopo di permettere la memorizzazione di un nuovo trasmettitore senza necessariamente essere nelle vicinanze della ricevente in cui si vuole memorizzare il trasmettitore. Per permettere questa procedura sono necessari un nuovo trasmettitore rolling code con ricevente a bordo (es. SUB44WF, SUB44F, anche riconoscibile dal led ambra) ed un trasmettitore rolling code precedentemente memorizzato nella ricevente (es. SUB44WF, SUB44F con led ambra, SUB-44WR, SUB-44R, SUB-44WRT con led blu e TXB-42R con led rosso). **ATTENZIONE:** sull'impianto dev'essere presente una ricevente della famiglia XR rolling code (es. RX4X, RXM23X anche riconoscibile dal led verde).

**PROCEDURA DI COPIA:**

- 1 Avvicinare i due trasmettitori ad una distanza di circa 5cm
- 2 Premere e tener premuti i pulsanti 1 e 2 del nuovo trasmettitore fino a quando il led ambra inizia a lampeggiare
- 3 Rilasciare i pulsanti. A questo punto si hanno a disposizione 8 sec. per trasmettere con il trasmettitore da copiare
- 4 Premere un pulsante del trasmettitore già memorizzato e tenerlo premuto fino a quando il led del nuovo trasmettitore si accende con luce fissa per 3 sec.
- 5 Rilasciare il tasto del trasmettitore già memorizzato
- 6 Il nuovo trasmettitore potrà trasmettere e quindi essere riconosciuto e memorizzato dalla ricevente per le prime 15 trasmissioni

**Attenzione!**  
 Pericolo d'esplosione se la batteria è sostituita con un'altra di tipo scorretto. La batteria contiene sostanze inquinanti e quindi non deve essere buttata nei rifiuti comuni, deve essere smaltita utilizzando i metodi di raccolta separata previsti dalle normative vigenti nella vostra zona. Per lo smaltimento della batteria attenersi alle normative vigenti in materia.

Il costruttore **Key Automation S.r.l.**  
 Via A. Volta, 30  
 30020 Noventa di Piave (VE) ITALIA  
 Dichiaro che questo radiocomando è conforme a tutte le norme tecniche relative al prodotto entro il campo di applicabilità della direttiva 1999/5/CE. Sono state eseguite tutte le necessarie prove di radiofrequenza.

ETSI EN 300 220-2 V2.1.1 (2006-04)  
 ETSI EN 301 489-1 V1.4.1 (2002)  
 ETSI EN 301 489-3 V1.4.1 (2002)  
 Nicola Michelin  
 (Amministratore Delegato),



*Nicola Michelin*

**COPY PROCESS BETWEEN XR ROLLING CODE SERIES TRANSMITTERS:**

This procedure allows the user to memorise a new transmitter without necessarily being in the vicinity of the receiver in which it is to be memorised. The procedure requires a new rolling code transmitter with integrated receiver (e.g. SUB44WF or SUB44F, also identified by the amber LED) and a rolling code transmitter already memorised in the receiver (e.g. SUB-44WF, SUB44F with amber LED, SUB-44WR, SUB-44R, SUB-44WRT with blue LED and TXB-42R with red LED). **WARNING:** the system must include an XR rolling code family receiver (e.g. RX4X, RXM23X, also identified by the green LED).

**COPY PROCESS:**

- 1 Place the two transmitters about 5 cm apart
- 2 Press buttons 1 and 2 on the new transmitter and hold them down until the amber LED starts to flash
- 3 Release the buttons. You now have 8 sec. for transmission with the transmitter to be copied
- 4 Press a button of the transmitter already saved and hold it down until the LED on the new transmitter remains constant on for 3 sec.
- 5 Release the button of the transmitter already memorised
- 6 The new transmitter will be able to transmit and thus be recognised and saved by the receiver for the first 15 transmissions

**Attention!**  
 There is a chance of explosion if the transmitter to be considered if the original battery is replaced with a not-equivalent one. Battery contains dangerous elements and it can't be thrown away in the common waste. It has to be specifically recycled according to current and local regulations in charge in your country.

The manufacturer **Key Automation S.r.l.**  
 Via A. Volta, 30  
 30020 Noventa di Piave (VE) ITALY  
 Declares that this transmitter was designed and made according to all technical regulations related to this product and in full respect of all range of applications session 1999/5/CE. All radiofrequency tests have been performed with positive result.

ETSI EN 300 220-2 V2.1.1 (2006-04)  
 ETSI EN 301 489-1 V1.4.1 (2002)  
 ETSI EN 301 489-3 V1.4.1 (2002)  
 Nicola Michelin  
 (Managing Director)



*Nicola Michelin*

**PROCÉDURE DE COPIE ENTRE ÉMETTEURS DE LA SERIE XR ROLLING CODE :**

Cette procédure vise à permettre la mémorisation d'un nouvel émetteur sans se trouver obligatoirement à proximité du récepteur dans lequel l'émetteur doit être mémorisé. Pour effectuer cette procédure, il faut un nouvel émetteur à code tournant avec récepteur à bord (ex. : SUB44WF, SUB44F, qui se reconnaît également à la DEL ambre) et un émetteur à code tournant précédemment mémorisé dans le récepteur (ex. : SUB44WF, SUB44F à DEL ambre, SUB-44WR, SUB-44R, SUB-44WRT à DEL bleue et TXB-42R à DEL rouge). **ATTENTION :** In der Anlage muss ein Empfänger der Reihe XR Rolling Code (z. B. RX4X, RXM23X auch an der grünen LED zu erkennen) vorgesehen sein.

**PROCÉDURE DE COPIE :**

- 1 Placer les deux émetteurs à environ 5 cm de distance l'un de l'autre;
- 2 Presser sans les relâcher les touches 1 et 2 du nouvel émetteur jusqu'à ce que la DEL ambre commence à clignoter;
- 3 Relâcher les touches. On dispose alors de 8 sec. pour transmettre avec l'émetteur à copier;
- 4 Presser une touche de l'émetteur déjà mémorisé sans la relâcher jusqu'à ce que la DEL du nouvel émetteur s'allume fixement pendant 3 sec.;
- 5 Relâcher la touche de l'émetteur déjà mémorisé;
- 6 Le nouvel émetteur pourra transmettre et donc être reconnu et mémorisé par le récepteur pour les 15 premières transmissions.

**Attention!**  
 Il y a une chance d'explosion à considérer pour l'émetteur si la pile d'origine est remplacée par une pile inéquivalente. La pile contient des éléments dangereux et ne doit pas être jetée dans la poubelle ordinaire. Elle doit être spécifiquement recyclée

Le fabricant **Key Automation S.r.l.**  
 Via A. Volta, 30  
 30020 Noventa di Piave (VE) Italie  
 Déclare que cet émetteur a été conçu et fabriqué selon toutes les règles techniques relatives à ce produit et dans le plein respect de toute la gamme des applications de la session 1999/5/CE. Tous les tests de radiofréquence ont été réalisés avec un résultat positif.

ETSI EN 300 220-2 V2.1.1 (2006-04)  
 ETSI EN 301 489-1 V1.4.1 (2002)  
 ETSI EN 301 489-3 V1.4.1 (2002)  
 Nicola Michelin  
 (Directeur Général)



*Nicola Michelin*

**KOPIERVERFAHREN ZWISCHEN SENDERN DER REIHE XR ROLLING CODE:**

Dieser Vorgang dient der Speicherung eines neuen Senders, auch wenn sich dieser nicht in der Nähe des Empfängers befindet, in dem der Sender gespeichert werden soll. Für diesen Vorgang werden ein neuer Rolling-Code-Sender mit integriertem Empfänger (z.B. SUB44WF, SUB44F, auch an der gelben LED zu erkennen) sowie ein zuvor im Empfänger gespeicherter Rolling-Code-Sender (z.B. SUB44WF, SUB44F mit gelber LED, SUB-44WR, SUB-44R, SUB-44WRT mit blauer LED und TXB-42R mit roter LED) benötigt. **ACHTUNG:** In der Anlage muss ein Empfänger der Reihe XR Rolling Code (z. B. RX4X, RXM23X auch an der grünen LED zu erkennen) vorgesehen sein.

**KOPIERVERFAHREN:**

- 1 Schieben Sie die beiden Sender auf eine Entfernung von etwa 5 cm zusammen.
- 2 Drücken Sie die Tasten 1 und 2 des neuen Senders so lange, bis die gelbe LED zu blinken beginnt.
- 3 Lassen Sie die Tasten los. Jetzt stehen Ihnen 8 Sek. für die Übertragung mit dem zu kopierenden Sender zur Verfügung.
- 4 Drücken Sie eine Taste des bereits gespeicherten Senders und halten Sie diese gedrückt, bis sich die LED des neuen Senders 3 Sek. lang mit Dauerlicht einschaltet.
- 5 Lassen Sie die Taste des bereits gespeicherten Senders los.
- 6 Der neue Sender kann das erhaltene und damit für die ersten 15 Übertragungen vom Empfänger erkannt und gespeichert werden.

**Achtung!**  
 Wenn man die Batterie mit einer anderen, nicht dem Typ entsprechenden austauscht, besteht Explosionsgefahr. Die Batterie enthält Schadstoffe und darf daher nicht in den normalen Abfall geworfen werden, sondern muss mit den Verfahren der Mülltrennung, die in Ihrer Zone von den geltenden Bestimmungen vorgesehen sind, entsorgt werden. Für die Entsorgung der Batterie die diesbezüglichen Bestimmungen beachten.

Der Hersteller **Key Automation S.r.l.**  
 Via A. Volta, 30  
 30020 Noventa di Piave (VE) Italien  
 Erklärt, dass diese Funksteuerung allen technischen Normen innerhalb des Anwendungsbereiches der Richtlinie 1999/5/CE entspricht. Alle erforderlichen Funkfrequenztests wurden durchgeführt.

ETSI EN 300 220-2 V2.1.1 (2006-04)  
 ETSI EN 301 489-1 V1.4.1 (2002)  
 ETSI EN 301 489-3 V1.4.1 (2002)  
 Nicola Michelin  
 (Geschäftsführer)



*Nicola Michelin*

## ES Instrucciones para el instalador

Transmisor de 433,92MHz con 4 canales.

### Características técnicas:

Suministro de energía (tipo CR2032):	batería de litio de 3V
Frecuencia:	433,92MHz
Grados de protección:	IP 67
Consumo de la transmisión:	8mA
Número de canales:	4
Antena:	incorporada
Rango estimado:	100m (en exterior)
Temperatura de operación:	-10...+55°C
Peso:	20g

## DESCRIPCIÓN DEL PRODUCTO Y USO FINAL

El transmisor SUB es el producto completamente nuevo creado en Key Automation. Está disponible en varias coloridas cubiertas de plástico inter cambiables diferentes, incorpora tecnología de código variable (XR ROLLING CODE). El transmisor SUB es resistente al agua y está hecho de tres diferentes tipos de materiales de calidad y mediante un proceso de moldeado de triple inyección de alta tecnología. Los transmisores SUB han sido diseñados para la automatización de portones y puertas: **¡Cualquier otro uso está estrictamente prohibido!**

## PRUEBAS DEL TRANSMISOR

Antes de la memorización del transmisor con el radio receptor que controla la automatización del portón, por favor verifique su correcto funcionamiento presionando cualquier botón y revisando si la luz LED aparece en una posición central. La luz LED debería aparecer clara y establemente durante la transmisión del código. Si se está quedando sin batería, el transmisor debería producir como consecuencia un rango de señal bajo y un parpadeo de la luz LED durante la transmisión. En este caso, es necesario reemplazar la batería con una equivalente, poniendo especial atención en respetar el orden correcto de polaridad de las baterías como es mostrado en la imagen. El transmisor SUB es compatible con todos los receptores de código variable Key Automation Para completar la memorización del transmisor, por favor vea las instrucciones del radio receptor. Para mayor información acerca de este producto y su compatibilidad con otros radio receptores por favor refiérase a las instrucciones presentes en el sitio web [www.keyautomation.it](http://www.keyautomation.it)

## PROCESO DE COPIA ENTRE LOS TRANSMISORES DE LA SERIE XR ROLLING CODE:

Este procedimiento tiene la finalidad de poder memorizar un transmisor nuevo sin tener que estar obligatoriamente cerca del receptor en el que se desea memorizar el transmisor. Para realizar este procedimiento se necesita un transmisor nuevo rolling code con receptor incorporado (ej. SUB44WF, SUB44F, reconectible también por el LED ámbar) y un transmisor rolling code precedentemente memorizado en el receptor (ej. SUB44WF, SUB44F con LED ámbar, SUB-44WR, SUB-44R, SUB-44WRT con LED azul y TXB-42R con LED rojo).

### ATENCIÓN:

el sistema debe tener incorporado un receptor de la familia XR rolling code (ej. RX4X, RXM23X también reconocible por el LED verde).

### PROCESO DE COPIA:

- 1 Acercar los dos transmisores a una distancia de alrededor de 5 cm
- 2 Presione y mantenga presionado los pulsadores 1 y 2 del nuevo transmisor hasta que el LED ámbar empiece a destellar
- 3 Suelte los pulsadores. Entonces, usted tendrá 8 seg. a disposición para transmitir el certificado con el transmisor que se debe copiar
- 4 Presione un pulsador del transmisor ya memorizado y manténgalo presionado hasta que el LED del nuevo transmisor se encienda con luz fija durante 3 seg.
- 5 Suelte el pulsador del transmisor ya memorizado
- 6 El nuevo transmisor podrá transmitir y ser reconocido y memorizado por el receptor durante las primeras 15 transmisiones

### ¡Atención!

Existe la posibilidad de que ocurra una explosión del transmisor que debería ser considerada si es que la batería original es reemplazada con una que no sea equivalente. La batería contiene elementos peligrosos y no puede ser eliminada junto con los desechos comunes. Esta tiene que ser reciclada de acuerdo a lo dispuesto específicamente por las regulaciones actuales y locales que sean aplicables en su país.

### El fabricante Key Automation S.r.l.

Via A. Volta, 30, 30020 Noventa di Piave (VE) Italia declara que este transmisor fue diseñado y fabricado de acuerdo con todas las regulaciones técnicas relacionadas para producto y con un completo respeto de todos los rangos de aplicaciones de acuerdo a la sección 1999/5/CE. Todas las pruebas de radiofrecuencia han sido realizadas con resultados positivos.

ETSI EN 300 220-2 V2.1.1 (2006-04)

ETSI EN 301 489-1 V1.4.1 (2002)

ETSI EN 301 489-3 V1.4.1 (2002)

Nicola Michelin (Director Gerente)

*Nicola Michelin*

## PT Instrucciones para el montador

0 transmisor 433,92MHz con 4 canales.

### Características técnicas:

Fornecido (tipo CR2032):	batería de litio 3V
Frecuencia:	433,92MHz
Graus de proteção:	IP 67
Consumo de transmissão:	8mA
Número do Canal:	4
Antena:	Incorporada
Alcance estimado:	100m (externo)
Temperatura de operação:	-10...+55°C
Peso:	20g

## DESCRIÇÃO DE PRODUTO E USO FINAL

O transmisor SUB é o novo produto feito Automação Chave. Está disponível em diversas capas coloridas plásticas inter-mutáveis, diferentes e possui tecnologia de código variável (XR ROLLING CODE). O SUB é resistente a água, é feito de três tipos diferentes de materiais de alta qualidade e pelo processo de modelagem por tripla injeção de alta tecnologia. Os transmisores SUB foram projetados para portões e automação de portas: **Qualquer outro uso é estrictamente proibido!**

## PROVA DE TRANSMISSOR

Antes de memorizar o rádio-receptor de controle automático do portão no transmisor, por favor verifique seu correto funcionamento pressionando qualquer botão e verificando se o LED da posição central está aceso. O LED deve aparecer claramente e de forma estável durante a transmissão de código. Se a bateria estiver fraca, o transmisor deve ter como consequência uma redução do alcance de sinal e o LED piscando durante a transmissão. Neste caso, é necessário substituir a bateria por uma equivalente prestando atenção para seguir a polaridade correta de bateria como descrito na imagem. O emissor SUB é compatível com todos os receptores de código variável Key Automation. Para completar a memorização do transmisor por favor verifique as instruções do rádio-receptor. Para mais informações sobre este produto e sua compatibilidade com outros rádio-receptores por favor verifique as instruções disponíveis no site [www.keyautomation.it](http://www.keyautomation.it)

## PROCESO DE CÓPIA ENTRE EMISSORES DA SÉRIE XR ROLLING CODE:

Este procedimento tem a finalidade de permitir a memorização de um novo emissor sem necessariamente estar perto do receptor em que se deseja memorizar o emissor. Para permitir este procedimento são necessários um novo emissor rolling code com receptor incorporado (por exemplo, SUB44WF, SUB44F, também reconectível pelo led âmbar) e um emissor rolling code precedentemente memorizado no receptor (por exemplo, SUB44WF, SUB44F com led âmbar, SUB-44WR, SUB-44R, SUB-44WRT com led azul e TXB-42R com led vermelho).

### ATENÇÃO:

no sistema deve haver um receptor da família XR rolling code (por exemplo, RX4X, RXM23X também reconectível pelo led verde).

### PROCESO DE CÓPIA:

- 1 Aproximar os dois emissores, a uma distância de cerca de 5 cm.
- 2 Premir e manter premidos os botões 1 e 2 do novo emissor até o led âmbar ficar intermitente.
- 3 Soltar os botões. Tem-se à disposição 8 seg. para transmitir com o emissor a copiar.
- 4 Premir um botão do emissor já memorizado e mantê-lo premido até o led do novo emissor acender-se com luz fixa durante 3 seg.
- 5 Soltar a tecla do emissor já memorizado.
- 6 O novo emissor poderá transmitir e então ser reconhecido e memorizado pelo receptor para as 15 primeiras transmissões.

### Atenção!

Há possibilidade de explosão do transmisor se a bateria original for substituída por uma não-equivalente. A bateria contém elementos perigosos e não pode ser jogada fora em lixo comum. Ela deve ser reciclada de acordo com as normas e regulamentações em vigor no seu país

### O fabricante Key Automation S.r.l.

Via A. Volta, 30, 30020 Noventa di Piave (Ve) Italia Declara que esse este transmisor foi projetado e foi feito de acordo com todos regulamentos técnicos relacionados a este produto e em respeito pleno de todo o alcance de aplicações sessão 1999/5/CE. Todas as provas de radiofrecuencia foram executadas com resultado positivo.

ETSI EN 300 220-2 V2.1.1 (2006-04)

ETSI EN 301 489-1 V1.4.1 (2002)

ETSI EN 301 489-3 V1.4.1 (2002)

Nicola Michelin (Director Gerente)

*Nicola Michelin*

## PL Instrukcja dla instalatora

Nadajnik 433,92MHz 4 kanały.

### Właściwości techniczne

Zasilanie (typ CR2032):	bateria litowa 3V
Częstotliwość:	433,92MHz
Stopień ochrony:	IP 67
Zużycie transmisji:	8mA
Liczba kanałów:	4
Antena:	załączona
Przybliżony zasięg:	100m (na zewnątrz)
Temperatura pracy:	-10...+55°C
Waga:	20g

## OPIS PRODUKTU I UŻYCIE KANOWE

Nadajnik SUB to nowy produkt wykonany przez Key Automation. Jest dostępny z wieloma kolorowymi i wymiennymi pokrywkami w technologii kodu zmienno (XR ROLLING CODE). Nadajnik SUB jest wodoodporny i wykonany z trzech różnych i cennych rodzajów materiałów podczas technicznie zaawansowanego procesu produkcji. Nadajniki SUB zostały stworzone do automatyki bram i drzwi: **Zabrania się jakiegokolwiek innego użytku!**

## TESTOWANIE NADAJNIKA

Przed dopasowaniem nadajnika do odbiornika radiowego sterującego bramą, należy sprawdzić jego poprawne działanie, naciskając dowolny przycisk i sprawdzając, czy zapali się dioda LED na środku nadajnika. Dioda LED powinna świecić się wyraźnie i stabilnie podczas transmisji kodu. W razie wyczerpania baterii, zasięg sygnału nadajnika będzie słabszy, a dioda LED będzie migała podczas transmisji. W tej sytuacji, należy wymienić baterie na jej odpowiednik, zwracając uwagę na poprawne ułożenie biegunów zgodnie z rysunkiem. Aby dopasować nadajnik, należy postępować zgodnie z instrukcjami radioodbiornika. Nadajnik SUB jest kompatybilny z wszystkimi odbiornikami z kodem zmiennym, produkowanymi przez Key Automation. Aby uzyskać więcej informacji na temat produktu i jego zgodności z innymi radioodbiornikami, prosimy o sprawdzenie instrukcji dostępnych na stronie [www.keyautomation.it](http://www.keyautomation.it)

## PROCES KOPIOWANIA POMIĘDZY NADAJNIKAMI SERII XR ROLLING CODE:

Procedura ta ma na celu umożliwienie zaprogramowania nowego nadajnika, bez konieczności przebywania w pobliżu odbiornika, w którym ma zostać zaprogramowany nadajnik. Do przeprowadzenia procedury niezbędny jest nowy nadajnik z kodem zmiennym, z wbudowanym odbiornikiem (np.: SUB44WF, SUB44F, rozpoznawalny poprzez wbudowaną diodę koloru bursztynowego) oraz nadajnik z kodem zmiennym, zaprogramowany wcześniej w odbiorniku (np.: SUB44WF, SUB44F z diodą koloru bursztynowego, SUB-44WR, SUB-44R, SUB-44WRT z diodą niebieską oraz TXB-42R z diodą czerwoną).

### UWAGA:

w instalacji powinien znajdować się jeden odbiornik z grupy XR rolling code (np.: RX4X, RXM23X, rozpoznawalny poprzez wbudowaną diodę koloru zielonego).

### PROCES KOPIOWANIA:

1. Umieścić dwa nadajniki w odległości ok. 5 cm od siebie
2. Wcisnąć przyciski 1 i 2 nowego nadajnika i przytrzymać do momentu, aż zaczną migać diody koloru bursztynowego.
3. Zwolnić przyciski. W tym momencie pozostaje do dyspozycji czas 8 sek. na przekazanie kodu do nadajnika do skopiowania.
4. Wcisnąć przycisk nadajnika zaprogramowanego i przytrzymać do momentu zaświecenia się diody nowego nadajnika, światłem ciągłym, trwającym 3 sek.
5. Zwolnić przycisk zaprogramowanego nadajnika.
6. Nowy nadajnik będzie mógł przekazywać a tym samym zostać rozpoznany i zaprogramowany przez odbiornik, w ciągu pierwszych 15 transmisji.

### UWAGA:

Istnieje ryzyko wybuchu, jeśli oryginalna bateria została wymieniona na baterię nie będącą jej odpowiednikiem. Bateria zawiera niebezpieczne elementy i nie może być wyrzucana wraz z powszechnymi odpadkami. Musi być odpowiednio utylizowana zgodnie z obowiązującymi w danym kraju przepisami.

### Producent Key Automation S.r.l.

Via A. Volta, 30, 30020 Noventa di Piave (Ve) Italia oświadcza, że nadajnik został zaprojektowany i wykonany zgodnie ze wszystkimi przepisami związanymi z tym produktem i z poszanowaniem wszelkich rodzajów zastosowań sesji 1999/5/CE. Wszystkie testy częstotliwości radiowej zostały wykonane z wynikiem pozytywnym.

ETSI EN 300 220-2 V2.1.1 (2006-04)

ETSI EN 301 489-1 V1.4.1 (2002)

ETSI EN 301 489-3 V1.4.1 (2002)

Nicola Michelin (Dyrektor Naczelny)

*Nicola Michelin*

## NL Instructies voor de monteur

433,92MHz overdrager met 4 kanalen.

### Technische kenmerken:

Aanbod (type CR2032):	lithium batterij 3V
Frequentie:	433,92MHz
Beschermingsgraden:	IP 67
Transmissieverbruik:	8mA
Kanaalnummer:	4
Antenne:	ingebouwd
Geschat bereik:	100m (buiten)
Bedieningstemperatuur:	-10...+55°C
Gewicht:	20g

## PRODUCTBESCHRIJVING EN LAATST GEBRUIK

SUB overdrager is het nieuwste product dat in Key Automation wordt gemaakt. Het is verkrijgbaar in vele verschillende verwisselbare kleurrijke plastic deksels en maakt gebruik van technologie met variabele code (XR ROLLING CODE). SUB is waterbestendig en gemaakt van drie verschillende waardevolle soorten materialen door een hoog-technologie vormingsproces met drie injecties. SUB overdragers zijn voor poorten en deurautomatisering ontworpen: **Andere gebruiken zijn strikt verboden!**

## ZENDERSTEST

Vooraleer de zender met de radio-ontvanger op te slaan die de poortautomatisering controleert, bevestig je u alstublieft zijn correcte functioneren door het indrukken van een willekeurige knop en controleer of het LED licht in de centrale positie verschijnt. Het LED licht zou duidelijk moeten verschijnen en blijven branden tijdens de code-overdracht. Indien de batterij bijna op is, zou de de-ontvanger opmerkelijk minder bereik moeten hebben en gaat het LED licht flikkeren tijdens de overdracht. In dit geval is het noodzakelijk de batterij te vervangen door een gelijkwaardige batterij, met inachthouding van de correcte batterijpolariteit zoals afgebeeld. De zender SUB is compatibel met alle ontvangers met variabele code Key Automation. Voor het vervolggeden van de memorisering van de zender, kijkt u alstublieft de instructies na van de radio-ontvanger. Voor meer informatie over dit product en zijn verenigbaarheid met andere radio-ontvangers, verwijst u alstublieft naar de instructies op [website-  
www.keyautomation.it](http://www.keyautomation.it)

## PROCES COPY TUSSEN ZENDERS VAN DE SERIE XR ROLLING CODE:

Het doel van deze procedure is het opslaan van een nieuwe zender mogelijk te maken zonder dat u in de buurt hoeft te zijn van de ontvanger waarin u de zender wilt opslaan. Om deze procedure mogelijk te maken, hebt u een nieuwe rolling code-zender met ingebouwd ontvanger nodig (bijv. SUB44WF, SUB44F, ook te herkennen aan de oranje led) en een eerder in de ontvanger opgeslagen rolling code-zender (bijv. SUB44WF, SUB44F met oranje led, SUB-44WR, SUB-44R, SUB-44WRT met blauwe led en TXB-42R met rode led).

### LET OP:

in de installatie dient een ontvanger aanwezig te zijn van de familie XR rolling code (bijv. RX4X, RXM23X, ook te herkennen aan de groene led).

### PROCES COPY:

- 1 Houd de twee zenders op een afstand van circa 5 cm van elkaar
- 2 Houd de drukknoppen 1 en 2 van de nieuwe zender ingedrukt totdat de led begint te knipperen
- 3 Laat de drukknoppen los. Op dit punt heeft u 8 sec. de tijd om te zenden met de te kopiëren zender
- 4 Druk op een drukknop van de reeds opgeslagen zender en houd deze ingedrukt totdat de led van de nieuwe zender 3 sec. vast brandt
- 5 Laat de knop van de reeds opgeslagen zender los
- 6 De nieuwe zender kan het verzonnen en zo voor de eerste 15 transmissies worden herkend en opgeslagen door de ontvanger

### AANDACHT:

Er is een kans op explosie van de zender indien de oorspronkelijke batterij met een niet-equivalente batterij wordt vervangen. Batterij bevat gevaarlijke onderdelen en die niet bij het restafval mag weggegooid worden. Het moet volgens de plaatselijke voorschriften in uw land worden gerecycled

### De FABRIKANT Key Automation S.r.l.

Via A. Volta, 30, 30020 Noventa di Piave (Ve) Italië kondigt aan dat deze zender werd ontworpen en gemaakt volgens alle technische voorschriften met betrekking tot dit product en in volledig respect van alle regels van toepassingssessie 1999/5/CE. Alle radiofrequentietests zijn met positief resultaat verricht.

ETSI EN 300 220-2 V2.1.1 (2006-04)

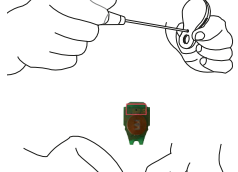
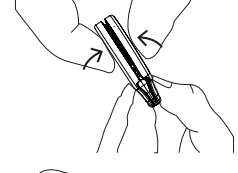
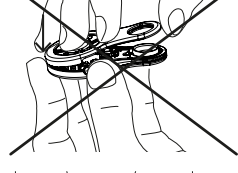
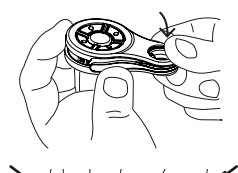
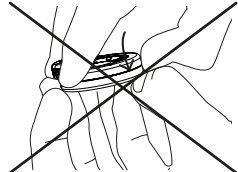
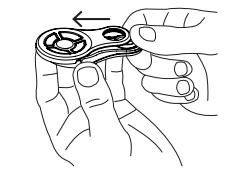
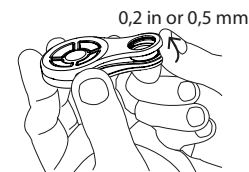
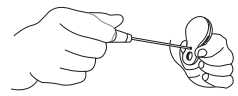
ETSI EN 301 489-1 V1.4.1 (2002)

ETSI EN 301 489-3 V1.4.1 (2002)

Nicola Michelin (Directeur)

*Nicola Michelin*

IT Cambio cover/Sostituzione della batteria  
UK Cover change/Replacing the battery  
FR Changement de couvercle/Remplacement della pile  
DE Abdeckung Wechseln/Ersatz der batterie  
ES Cambio De Cubierta/Substitución de la batería  
PT Cobertura De Troca/Substituição da bateria  
NL Veranderen Van Omsluiting/Vervangen van de batterij



KEY AUTOMATION S.r.l  
Via Alessandro Volta, 30  
30020 Noventa di Piave (Ve) Italia  
T. +39 0421.307.456  
F. +39 0421.656.98  
P.IVA 03627650264  
C.F. 03627650264  
Capitale Sociale Euro 400.000,00 i.v.  
Reg. Imprese di Venezia n.  
03627650264  
REA VE326953  
[www.keyautomation.it](http://www.keyautomation.it)  
[info@keyautomation.it](mailto:info@keyautomation.it)