

# ACCESSORI

## ACCESSORI PER ALT 3KF



**AST3F**  
Asta tubolare in alluminio L=3 m Ø 60 mm (non accessoriabile)

PZ. 1



**CP-BR6**  
Piastra di ancoraggio con zanche

PZ. 1

## ACCESSORI PER ALT 4K



**ASTL4**  
Asta in alluminio L=4 m Ø 60 mm (non accessoriata)

PZ. 1



**ASTL4J**  
Asta in alluminio da 2+2 m Ø 60 mm + giunto

PZ. 1



**AS-SNO3**  
Asta snodata con giunto (max. L. 3 m) premontata. Solo per ALT424K

PZ. 1



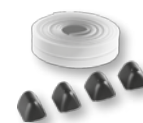
**ASTL5\***  
Asta tubolare in alluminio L=5 m Ø 60 mm (non accessoriata)

PZ. 1



**CP-BR6**  
Piastra di ancoraggio con zanche

PZ. 1



**PROFT**  
Gomma protettiva antiurto, 8 m e tappi per AS4 (trasparente)

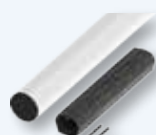
PZ. 1

## ACCESSORI PER ALT 6K



**ASTL6**  
Asta in alluminio L=6 m Ø 90 mm (non accessoriata)

PZ. 1



**ASTL6J**  
Asta in alluminio da 3+3 m Ø 90 mm + giunto

PZ. 1



**ASTL8**  
Asta in alluminio da 4,2+4,2 m Ø 90 mm + giunto + molle

PZ. 1



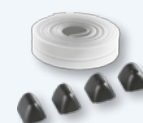
**AST8**  
Asta tubolare telescopica in alluminio L max=9 m Ø 60/90 mm con contrappeso, giunto e appoggio mobile (non accessoriabile)

PZ. 1



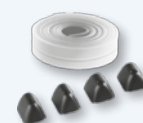
**CP-BR6**  
Piastra di ancoraggio con zanche

PZ. 1



**PROFT6**  
Gomma protettiva antiurto, 12 m e tappi (trasparente)

PZ. 1



**PROFT8**  
Gomma protettiva antiurto, 16 m e tappi (trasparente)

PZ. 1

## ACCESSORI

						
<b>APFX</b> Appoggio fisso RAL 7047	<b>APM</b> Appoggio mobile RAL 9010	<b>CTLIGHT2</b> Centrale di comando per KLIGHT	<b>KLIGHT4</b> Kit luci a led per asta da 4 m	<b>KLIGHT6</b> Kit luci a led per asta da 5 e 6 m	<b>KLIGHT8</b> Kit luci a led per asta da 8 m	<b>LOOP</b> Sensore magnetico una spira due uscite (impulso e potenza)
PZ. 1	PZ. 1	PZ. 1	PZ. 1	PZ. 1	PZ. 1	PZ. 1
						
<b>SKIRT2</b> Kit rastrelliera lunghezza 1,7 m	<b>KBP</b> Kit batteria e caricabatteria	<b>KITFIXBATT</b> Kit per fissaggio batterie 24 V	<b>AD</b> Strisce rosse adesive catarifrangenti	<b>TWIN</b> Interfaccia per funzionamento master/slave		
PZ. 1	PZ. 1	PZ. 1	PZ. 1	PZ. 1		

## GUIDA ALLA SCELTA DEI KIT LUCI LED PER LE BARRIERE

