

# ACCESSOIRES

## ACCESSOIRES POUR ALT 3KF



**AST3F**  
Lisse tubulaire en aluminium  
L=3 m Ø 60 mm  
(pas accessoirisée)

PC 1



**CP-BR6**  
Plaque d'ancrage avec boulons d'assemblage

PC 1

## ACCESSOIRES POUR ALT 4K



**ASTL4**  
Lisse en aluminium  
L=4 m de. 60 x 30 mm  
(sans accessoires)

PC 1



**ASTL4J**  
Lisse en aluminium  
2+2 m, 60X30X2,  
oxydé argent + joint

PC 1



**AS-SNO3**  
Lisse articulée avec joint (max L=3 m) prémontée.  
Seulement pour ALT424K

PC 1



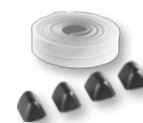
**ASTL5 \***  
Lisse tubulaire en aluminium L=5 m Ø 60 mm,  
(sans accessoires)

PC 1



**CP-BR6**  
Plaque d'ancrage avec boulons d'assemblage

PC 1



**PROFT**  
Profil caoutchouc flexible, 8 m et bouchons pour AS4 (transparent)

PC 1

## ACCESSOIRES POUR ALT 6K



**ASTL6**  
Lisse en aluminium  
L=6 m Ø 90 mm  
(sans accessoires)

PC 1



**ASTL6J**  
Lisse en aluminium  
3+3 m Ø 90 mm + joint

PC 1



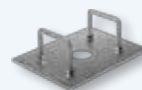
**ASTL8**  
Lisse en aluminium  
4,2+4,2 m Ø 90 mm + joint + ressorts

PC 1



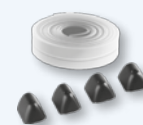
**AST8**  
Lisse tubulaire en aluminium L max=9 m Ø 60/90 mm, incluse de contrepoids, joint et appui mobile (pas accessoirisée)

PC 1



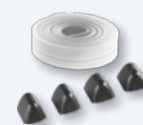
**CP-BR6**  
Plaque d'ancrage avec boulons d'assemblage

PC 1



**PROFT6**  
Profil caoutchouc flexible, 12 m et bouchons (transparent)





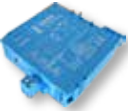
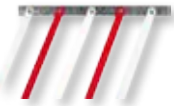


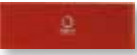

PC 1



**PROFT8**  
Profil caoutchouc flexible, 16 m et bouchons (transparent)

PC 1

## ACCESSOIRES

						
<b>APFX</b> Lyre de repos fixe RAL 7047	<b>APM</b> Lyre de repos mobile RAL 9010	<b>CTLIGHT2</b> Armoire de commande pour KLIGHT	<b>KLIGHT4</b> LED pour lisse de 4 m	<b>KLIGHT6</b> LED pour lisse de 5 et 6 m	<b>KLIGHT8</b> LED pour lisse de 8 m	<b>LOOP</b> Détecteur magnétique, un rouleau deux sorties
PC 1	PC 1	PC 1	PC 1	PC 1	PC 1	PC 1
						
<b>SKIRT2</b> Kit de crémaillère, longueur 1,7 m	<b>KBP</b> Kit batteries et chargeur	<b>KITFIXBATT</b> Kit de fixation de batteries 24 V	<b>AD</b> Bandes rouges adhésives réfléchissantes	<b>TWIN</b> Interface pour fonctionnement maître/esclave		
PC 1	PC 1	PC 1	PC 1	PC 1		

## COMME CHOISIR LE KIT LUMIÈRE À LED POUR LES BARRIÈRES LEVANTES

